

## เริ่มจะบีบ... (จะรอให้ระเบิด แล้วเปิดเกมตาม ก็ได้)

### SET Index

**ภาพสัญญาณหลัก** / (ภาพที่ 1) ยังคงไม่เปลี่ยนแปลงในโครงสร้างที่เป็นแนวโน้มของขาขึ้นหลัก ซึ่งถ้าไม่ใช่ตามภาพนี้ ก็คือ การที่ ตลาด หรือ SET Index อ่อนตัวต่อเนื่อง จนลงมาต่ำกว่าระดับ 1550... ซึ่งนั่นจะหมายถึงว่า โอกาสที่จะลงยาวๆ จะมีความเป็นไปได้มากขึ้นที่ และหากจะว่ากันตามภาพนี้แล้วนั้น เราจะเรียกว่า เป็นการขึ้นในคลื่น 5 หรือ การเริ่มต้นขึ้นจากระดับ 1550+/- ที่ผ่านมานั้น เป็นระดับต้นๆ ของการเป็นขาขึ้นในคลื่น 5 (ยังไม่ใช่ ปลายแนวโน้มของตลาดขาขึ้น) โดยเป้าหมายตามภาพนี้นั้น ถ้าเป็นคลื่นปกติ จะมีเป้าหมายที่สูงกว่า 1850 ได้อยู่แล้ว...ซึ่งหากจะหาเป้าหมายด้วยตัวเลขของ Fibonacci นั้น จะมีเป้าหมายที่ระดับ 1900+/- และ 2100+/-... ดังนั้น เราจึงยังคงมองว่า การแกว่งตัวใดๆ ที่ไม่ต่ำกว่า 1550 ลงมาก่อน อย่างมีนัยสำคัญ แนวโน้มหลักของตลาด ก็ยังคงเป็นขาขึ้น (รอบเกินๆ มีเป้า 1750+/-)

**ภาพระยะสั้น** (ภาพที่ 2) แม้ว่าเราจะยังมองเป็นแนวโน้มในเชิงลบ(เล็กๆ) หรือ กำลังอยู่ในช่วงของการปรับฐาน โดยเป็นการเลือกที่จะแกว่งตัวออกด้านข้าง... แต่ด้วยรูปแบบของการแกว่งตัวออกด้านข้างนั้น เราเริ่มจะเห็นรูปแบบราคาในแนวโน้มเชิงบวกขึ้นมาบ้าง ซึ่งจะเรียกว่า คล้ายๆ รูปแบบกลับตัวได้ (Head & Shoulder Bottom)... โดยต้องมีการผ่านระดับ 1645-1650 ได้เมื่อไหร่ ขาขึ้นรอบใหม่ก็จะเริ่มชัดเจนขึ้น

### กลยุทธ์การลงทุน

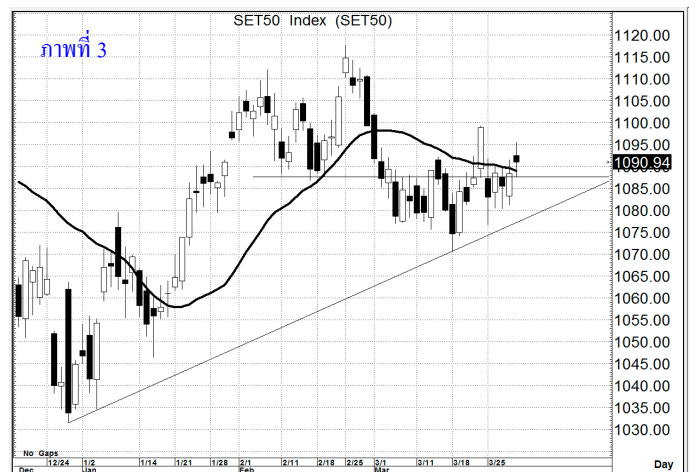
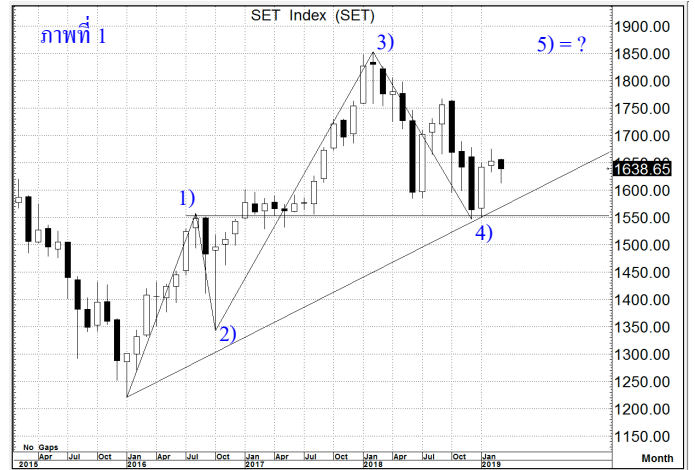
**ลงทุนจริง ระดับ 1630-1625 ซื้อเก็บได้ ยกเว้นหลุด 1600 ... ส่วนการเก็งกำไรระยะสั้น** หรือ ในสัปดาห์นี้ การเก็งกำไร ถ้าจะมีจังหวะของการอ่อนตัวลงมา ที่ระดับ 1630-1625 น่าสนใจ หรือ หากไม่ลง แต่วิ่งขึ้นไปยืน 1645 ได้ก่อน ก็ยังเก็งกำไรตามน้ำ (ยังยืน 1650 ได้ด้วยแล้ว ก็อาจจะต้องมองถือกันยาวๆ ขึ้นหน่อย)  
**แนวรับ 1,630 / 1,625 แนวต้าน 1,645 / 1,650**

### SET50 Index

**สัญญาณเทคนิค** / (ภาพที่ 3) ด้วยรูปแบบของการแกว่งตัวที่อยู่ในทิศทางที่คล้ายๆ กับ SET Index โอกาสแกว่งในทางขึ้นยังคงคาดหวังได้ หรือ การแกว่งตัวใดๆ ที่ไม่ต่ำกว่าพื้นที่ 1080-1078 ลงมานั้น เราก็ยังคงมองเล่นในทางขึ้นไว้ก่อนได้

### กลยุทธ์

**ยังคงมองทางขึ้น หรือ การอ่อนตัว ที่ไม่ต่ำกว่า 1078 เน้นเล่นขึ้น**  
**แนวรับ 1,080 / 1,078 แนวต้าน 1,100 / 1,115**



จัดทำขึ้นโดยข้อมูลเท่าที่ปรากฏและเชื่อว่าเป็นที่น่าเชื่อถือได้แต่ไม่ถือเป็นการยืนยันความถูกต้องและความสมบูรณ์ของข้อมูลนั้นๆ โดย บริษัทหลักทรัพย์ ยูโอบี เคย์เฮียน (ประเทศไทย) จำกัด (มหาชน) ผู้จัดทำขอสงวนสิทธิ์ในการเปลี่ยนแปลงความเห็นหรือประมาณการณต่างๆที่ปรากฏในรายงานฉบับนี้ โดยไม่ต้องแจ้งล่วงหน้า รายงานฉบับนี้มีวัตถุประสงค์เพื่อใช้ประกอบการตัดสินใจของนักลงทุน โดยไม่เป็นการชี้นำชักชวนให้นักลงทุนทำการซื้อหรือขายหลักทรัพย์ หรือตราสารทางการเงินใดๆ ที่ปรากฏในรายงาน

## BDMS

ราคาปิด 24.80

คำแนะนำ

ซื้อ

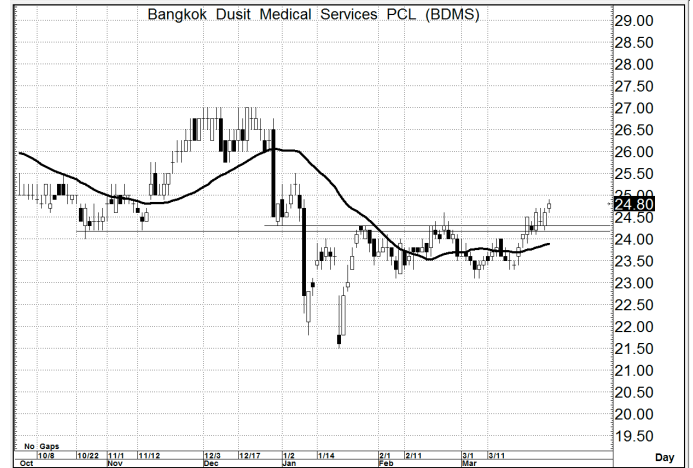
### คำอธิบาย

รูปแบบของการแกว่งตัวของราคา หรือ Pattern มีรูปแบบที่เป็นเชิงบวก อีกทั้งมีสัญญาณเชิงบวกจาก MA. การขึ้น จึงยังคงคาดหวังได้

กลยุทธ์ ... ซื้อเก็งกำไร

แนวรับ 24.7 – 24.6 (ยืน 24.3 ไม่ได้ ขายตัดขาดทุน)

แนวต้าน 26.5 – 27.0



## TU

ราคาปิด 19.3

คำแนะนำ

ซื้อ

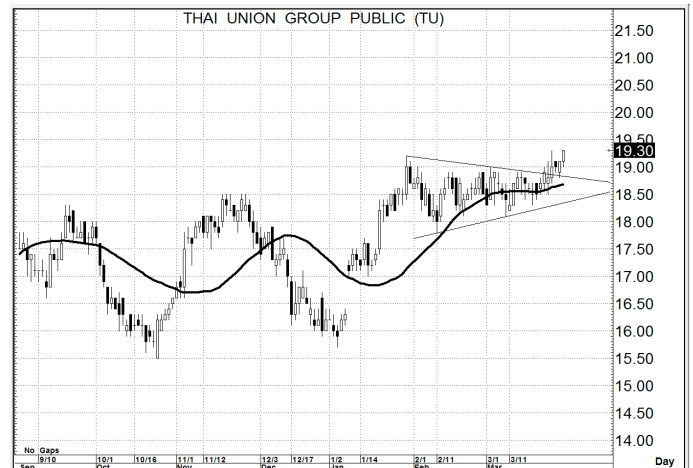
### คำอธิบาย

รูปแบบของการแกว่งตัวของราคา หรือ Pattern มีรูปแบบที่เป็นเชิงบวก อีกทั้งมีสัญญาณเชิงบวกจาก MA. การขึ้น จึงยังคงคาดหวังได้

กลยุทธ์ ... ซื้อเก็งกำไร

แนวรับ 19.2 – 19.1 (ยืน 18.8 ไม่ได้ ขายตัดขาดทุน)

แนวต้าน 21.0 – 21.5



## AQUA

ราคาปิด 0.49

คำแนะนำ

ซื้อเก็งกำไร

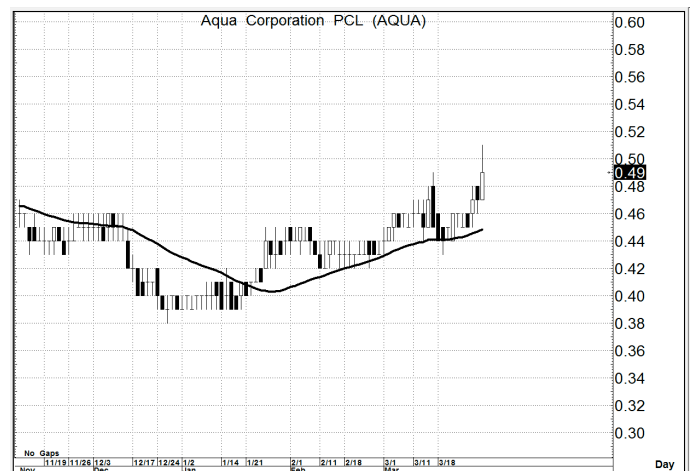
### คำอธิบาย

รูปแบบของการแกว่งตัวของราคา หรือ Pattern มีรูปแบบที่เป็นเชิงบวก อีกทั้งมีสัญญาณเชิงบวกจาก MA. การขึ้น จึงยังคงคาดหวังได้

กลยุทธ์ ... ซื้อลงทุน

แนวรับ 0.48 – 0.47 (ยืน 0.46 ไม่ได้ ขายตัดขาดทุน)

แนวต้าน 0.54 – 0.55



สิทธิพร เชนในเมือง (เลขที่ 004858)

โทร. 02-659-8026, 02-659-8028

E-mail : sittiorn@uobkayhian.co.th